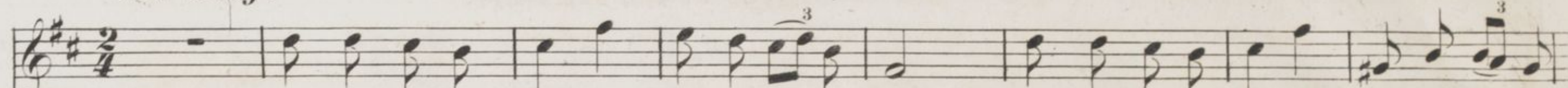


Der Leidende.

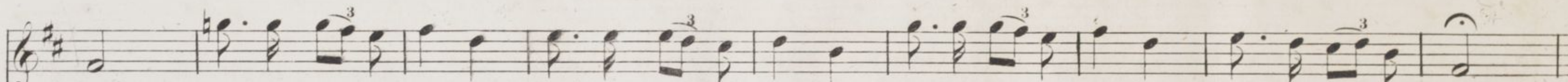
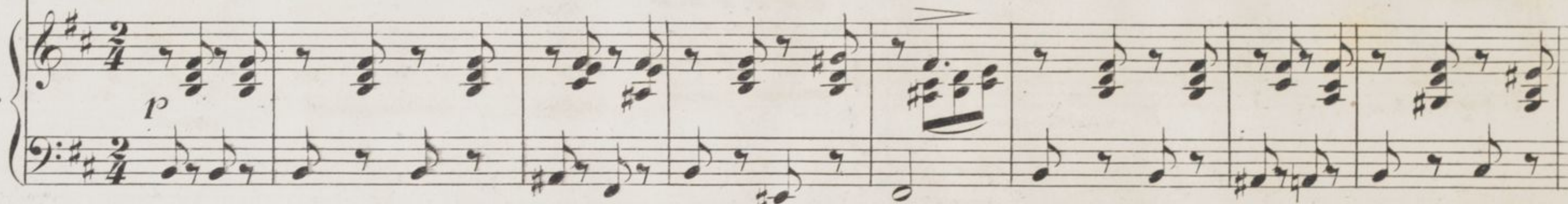
Unruhig.

Singstimme.

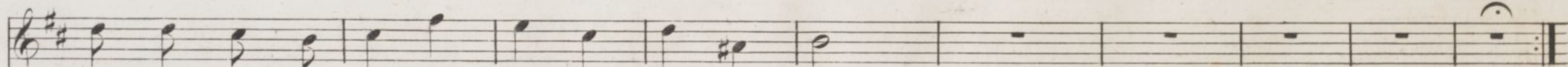
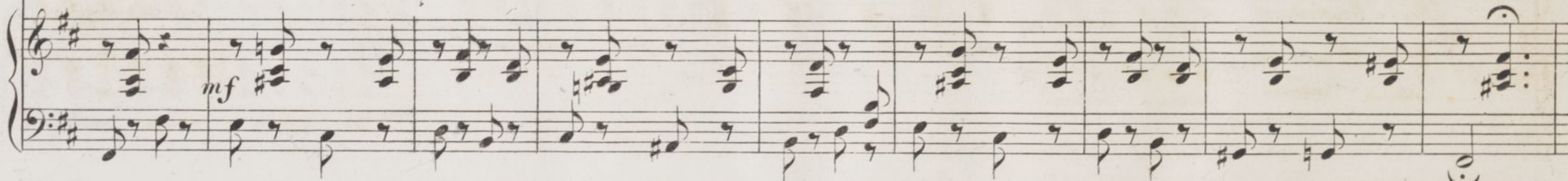


1. Nimmer trag'ich län = ger dieser Leiden Last, nim den müden Pilger bald hinauf zu
2. Öff = ne mir den Himmel, milder, gü'tger Gott! lass mich meine Schmerzen senken in das

Pianoforte.



dir . Jmmer, immer en = ger wirds in mei = nem Bu = sen, immer, immer trü = ber wird der Au = gen Blick .
Grab . All = zu vie = le Qua = len wü = then mir im Ja = nern. Hin ist je = de Hoffnung, hin des Herzens Gluth .



Nim = mer trag' ich län = ger die = ser Lei = den Last .
Öff = ne mir den Him = mel, mil = der gü't = ger Gott!

