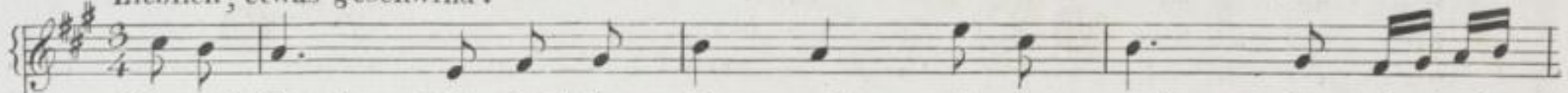


## DER MONDABEND.



Lieblich, etwas geschwind.

SINGSTIMME.



1. Rein und freund = lich lacht der Him = mel nie = der auf die dunk = le  
 2. Auf den gold = = nen Strahlen zit = tern süs = ser Weh = = muth Sil = ber =  
 3. Funkelnd prangt der Stern des A = = bends in den licht be = sä = ten  
 4. Schön und hehr ist wohl der Him = mel in des A = = = bends Wunder =

FORTE. PIANO.



1. Er = = de ; tausend gold = = ne Au = = gen blin = ken lieb = lich in die Brust der  
 2. tro = = pfen, dringen sanft mit lei = = sem Hau = che in das stil = = = le Herz voll  
 3. Räu = = men, spielt mit sei = = nen De = = mant = blit = zen durch der Lich = = = te Duft = ge =  
 4. glan = ze ; a = ber mei = = nes Le = = bens Ster = ne wohnen in dem kleinsten



139

1. Men = schen, und des Mon = = des lichte Schei = be se = gelt hei = = = ter durch die  
 2. Lie = be , und be = = feuch = = ten mir das Au = = ge mit der Sehn = = = sucht zartem  
 3. we = be , und viel hol = = = de En = gels = kna = = ben streuen Li = = = lien um die  
 4. Krei = se : in das Au = = = ge meiner Sil = = li sind sie al = = = le hin = ge =

1. Bläu - e .  
 2. Thau - e .  
 3. Ster - ne .  
 4. zau - bert .