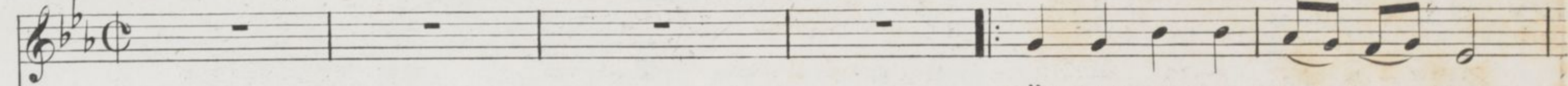


AN DEN MOND.

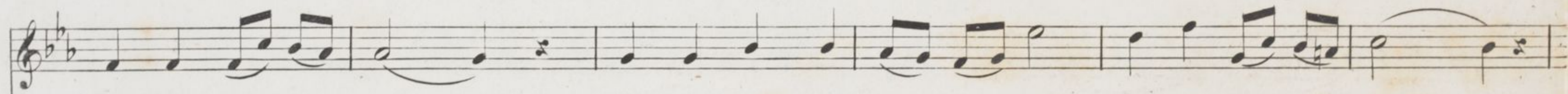
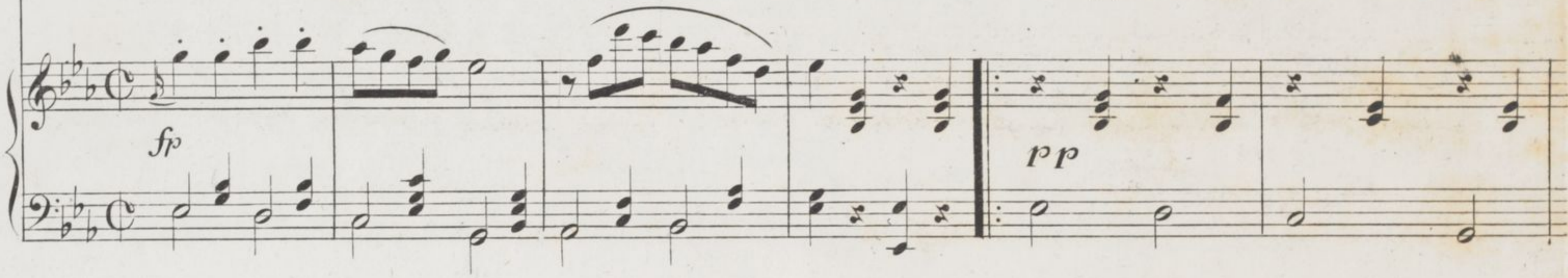
Ziemlich langsam.

Singstimme.

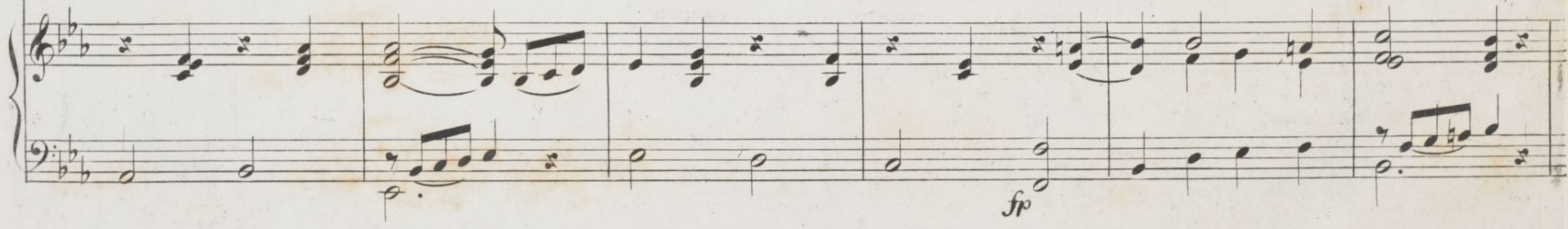


Fül=lest wieder Busch und Thal
Je=den Nachklang fühlt mein Herz
Se=lig, wer sich vor der Welt

Pianoforte:



still mit Ne = bel = glanz —, lö = sest end = lich auch ein = mahl mei = ne See = le ganz — ;
froh und trü = ber Zeit —, wandle zwi = schen Freud' und Schmerz in der Ein = sam = keit — .
ob = ne Hass ver = schliesst , ei = nen Freund am Bu = sen hält - und mit dem ge = niesst — ,



breitest ü-ber mein Gefild lindernd deinen Blick —, wie des Freundes An-ge mild,
 Fliesse, fliesse, lie-ber Fluss! Nimmer werd'ich froh —, so ver-rauschte Scherz und Kuss,
 was von Menschen nicht gewusst, o-der nicht be-dacht —, durch das La-by-rinth der Brust

ü-ber mein Ge-schick —.
 und die Treu-e so —.
 wan-delt in der Nacht —.